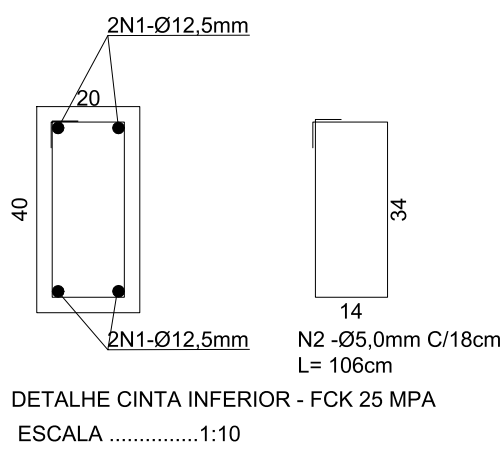
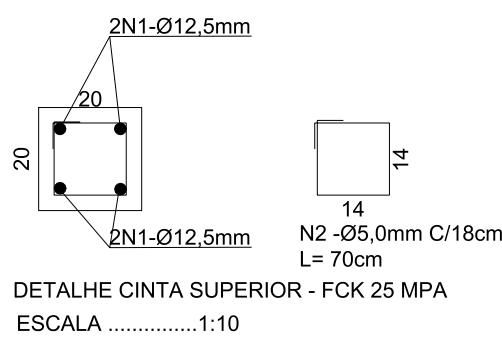


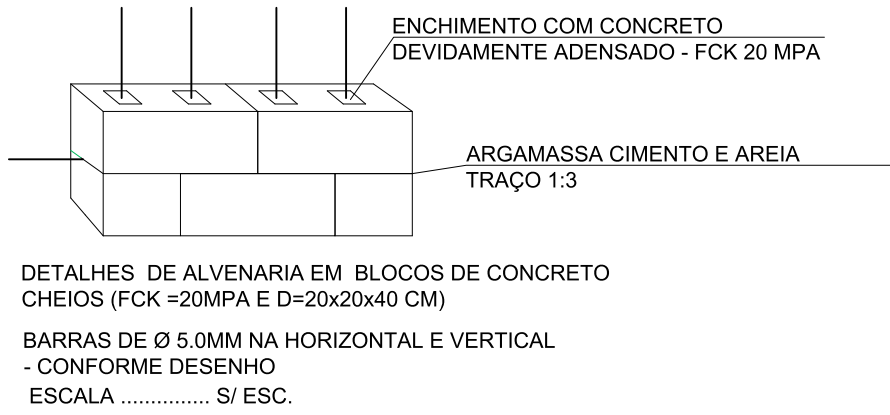
FACHADA - MURRO DE ARRIMO
ESCALA 1:50



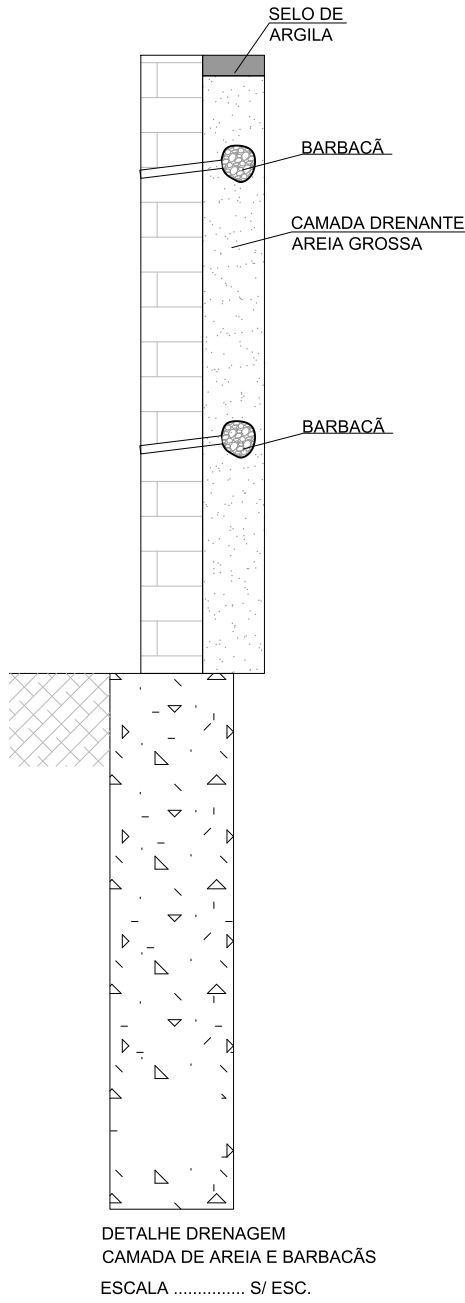
DETALHE CINTA INFERIOR - FCK 25 MPA
ESCALA 1:10



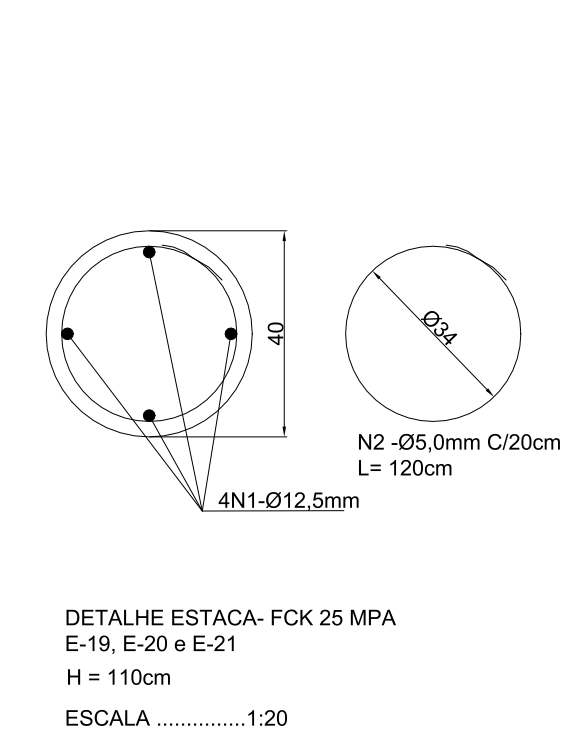
DETALHE CINTA SUPERIOR - FCK 25 MPA
ESCALA 1:10



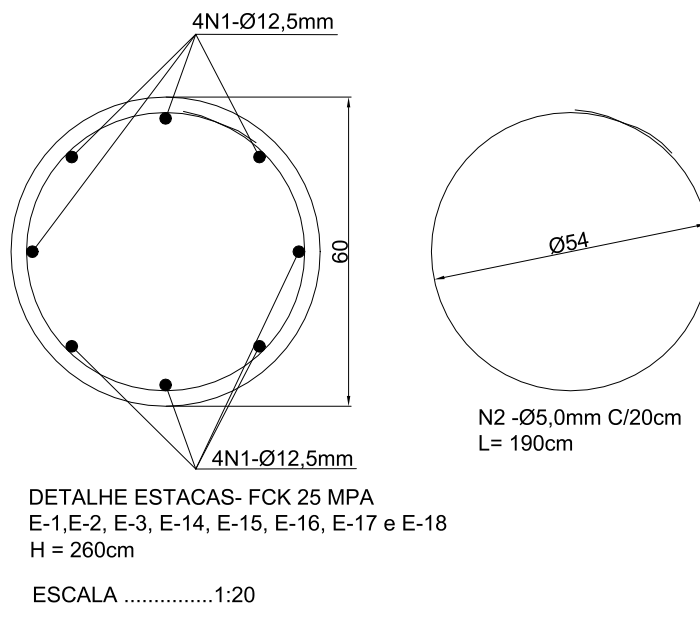
DETALHES DE ALVENARIA EM BLOCOS DE CONCRETO
CHEIOS (FCK = 20MPA E D=20x20x40 CM)
BARRAS DE Ø 5.0MM NA HORIZONTAL E VERTICAL
- CONFORME DESENHO
ESCALA S/ ESC.



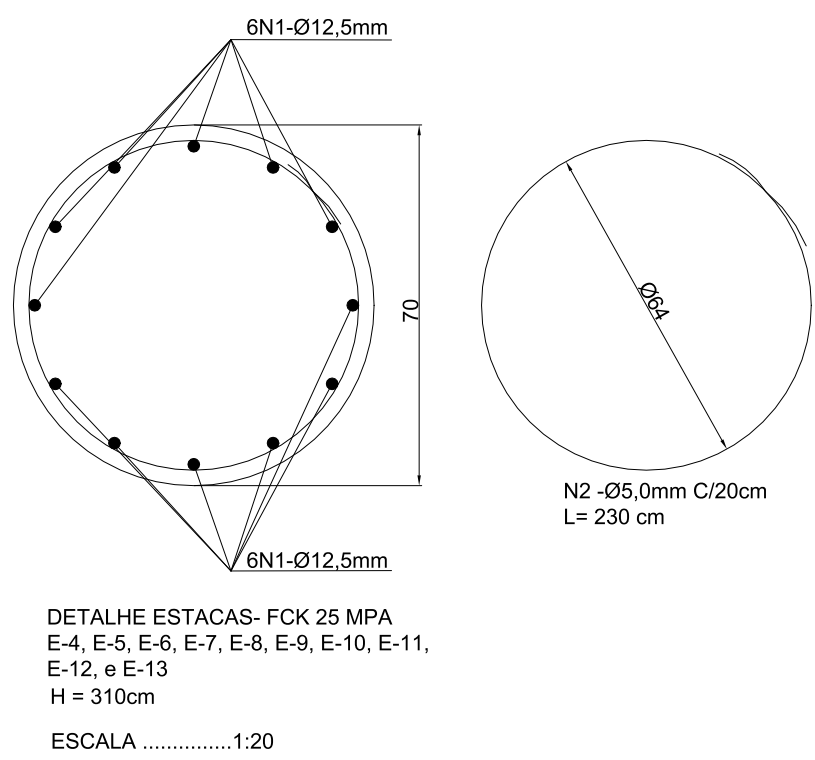
DETALHE DRENAGEM
CAMADA DE AREIA E BARBACAS
ESCALA S/ ESC.



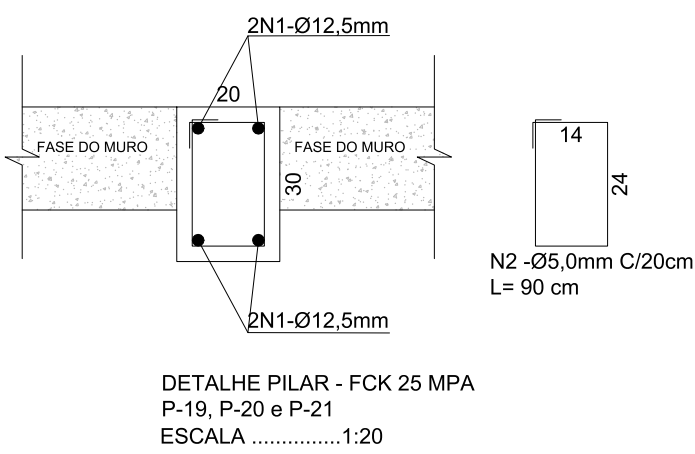
DETALHE ESTACA - FCK 25 MPA
E-19, E-20 e E-21
H = 110cm
ESCALA 1:20



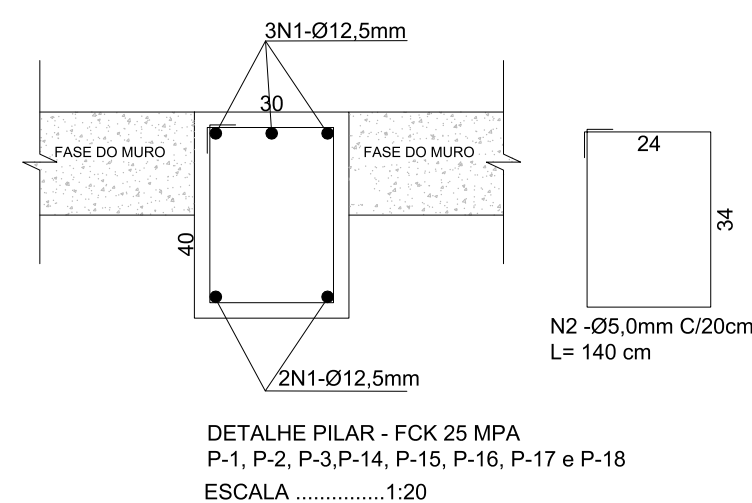
DETALHE ESTACA - FCK 25 MPA
E-1, E-2, E-3, E-14, E-15, E-16, E-17 e E-18
H = 280cm
ESCALA 1:20



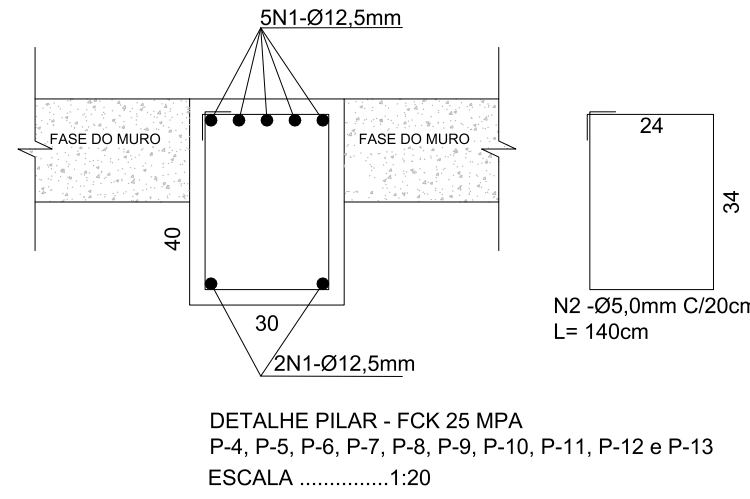
DETALHE ESTACA - FCK 25 MPA
E-4, E-5, E-6, E-7, E-8, E-9, E-10, E-11,
E-12, e E-13
H = 310cm
ESCALA 1:20



DETALHE PILAR - FCK 25 MPA
P-19, P-20 e P-21
ESCALA 1:20



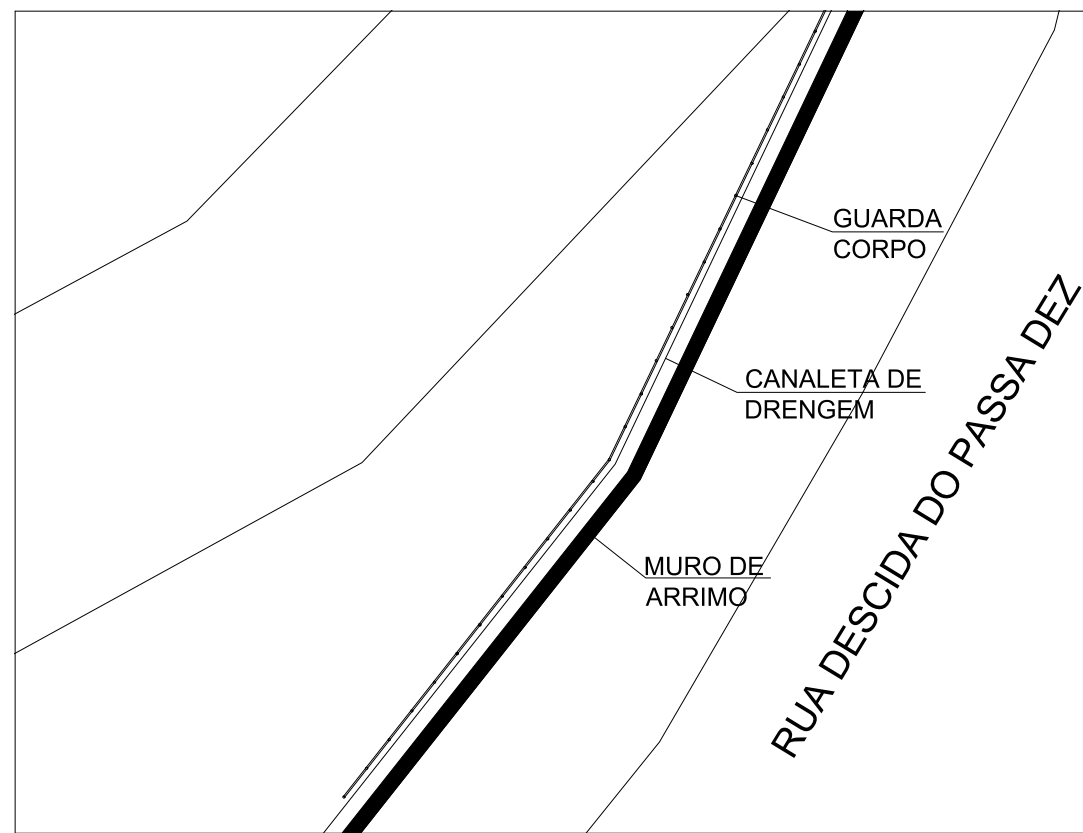
DETALHE PILAR - FCK 25 MPA
P-1, P-2, P-3, P-14, P-15, P-16, P-17 e P-18
ESCALA 1:20



DETALHE PILAR - FCK 25 MPA
P-4, P-5, P-6, P-7, P-8, P-9, P-10, P-11, P-12 e P-13
ESCALA 1:20



CROQUI DE LOCALIZAÇÃO
ESCALA S/ ESC.



DETALHE 01
ESCALA S/ ESC.

NOTAS:

- 1- CONFERIR MEDIDAS NO LOCAL
- 2- COTAS EM CENTÍMETROS, SALVO INDICAÇÕES CONTRARIAS.
- 3- DEVERÁ SER EXECUTADO SONDADEIRO DO TIPO SPT PARA VERIFICAÇÃO DA PROFUNDIDADE DOS TUBULÕES.
- 4- IMPLANTAR BARBACAS EM TUBO DE PVC Ø 40MM, TENDO EM SUA EXTREMIDADE DE CONTATO COM A AREIA, UMA BOLSA DRENANTE DE BRITA 2, ENVOLVIDA POR MANTA GEOTÊXIL NÃO TÊDIA.
- 5- AÇO CA-50A E CA-60
- 6- CONCRETO FCK 20 MPA = 200 kgf/cm²

PREFEITURA MUNICIPAL DE QUELUZITO	
SECRETARIA DE OBRAS	
MURO DE CONTENÇÃO	
ENDEREÇO: ESTRADA DESCIDA DO PASSA DEZ - QUELUZITO/MG	
PROPRIETÁRIO: PREFEITURA MUNICIPAL DE QUELUZITO	
RESPONSÁVEL TÉCNICO PELO PROJETO: DENEZ OLIVEIRA BEJAR	
CREA-MG: 89.511/D	
PROJETO DE ESTRUTURA DE CONCRETO	
FACHADAS E DETALHES	
ARQUIVO: DATA: 03/22	
ESCALA INDICADA	

ESTRUTURAL
01/01